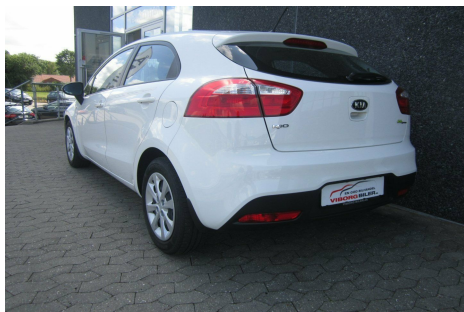


# Kia Rio · 1,1 · CRDi 75 Style+



**Pris: 69.500,-**

|             |             |
|-------------|-------------|
| Type:       | Personvogn  |
| Modelår:    | 2014        |
| 1. indreg:  | 01/2015     |
| Kilometer:  | 140.000 km. |
| Brændstof:  | Diesel      |
| Farve:      | Hvid        |
| Antal døre: | 5           |



super velholdt 1 ejers pendlervogn !! · airc. · tidligere undervognsbehandlet · fortsat fabriksgaranti · fuld servicebog fra Kia · fartpilot · kørecomputer · sædevarme · multifunktionsrat · armlæn · isofix · indfarvede kofangere/sidespejle · aux/usb tilslutnings mulighed · vinterhjul (merpris) · højdejust. forsæde · højde/dybde justerbar rat · 4x el-ruder · el-spejle · cd/radio · ikke ryger · synet 1/2019 · hele 27.8 km/l !! · billig finansiering tilbydes på denne bil · se flere biler på [viborgbiler.dk](http://viborgbiler.dk)

| Motor              | Ydelse                  | Transmission      | Mål             | Økonomi        |
|--------------------|-------------------------|-------------------|-----------------|----------------|
| Volume: 1,1        | Effekt: 75 HK.          | Forhjulstræk      | Længde: 405 cm. | Tank: 43 l.    |
| Cylinder: 3        | Moment: 170             | Gear: Manuel gear | Bredde: 172 cm. | Km/l: 27,8 l.  |
| Antal ventiler: 12 | Topfart: 160 ktm/t.     |                   | Højde: 146 cm   | Ejeravgift:    |
|                    | 0-100 km/t.: 16,10 sek. |                   | Vægt: 1.096 kg. | DKK 2.160      |
|                    |                         |                   |                 | Produktionsår: |
|                    |                         |                   |                 | -              |

## Finanseringstilbud

**Viborg Biler** tilbyder at finansiere denne Kia Rio i samarbejde med **Santander Consumer Bank**. Vil du benytte dette tilbud skal du blot nævne det for forhandleren.

Bilens pris: kr. 69.500. Lånetype: Fast rente. Løbetid: 84 måneder.

| Udbetaling       | Lånebeløb  | Samlede omk. | Samlet beløb | Debitorrente | ÅOP    | Ydelse/pr.mdr. |
|------------------|------------|--------------|--------------|--------------|--------|----------------|
| kr. 27.800 (40%) | kr. 41.700 | kr. 18.154   | kr. 59.854   | 2,52%        | 20,77% | kr. 1.248      |
| kr. 20.850 (30%) | kr. 48.650 | kr. 18.809   | kr. 67.459   | 2,52%        | 18,47% | kr. 1.406      |
| kr. 27.800 (40%) | kr. 41.700 | kr. 19.337   | kr. 61.037   | 2,52%        | 17,41% | kr. 1.018      |
| kr. 20.850 (30%) | kr. 48.650 | kr. 20.080   | kr. 68.730   | 2,52%        | 15,55% | kr. 1.146      |
| kr. 27.800 (40%) | kr. 41.700 | kr. 20.516   | kr. 62.216   | 2,52%        | 15,20% | kr. 865        |
| kr. 20.850 (30%) | kr. 48.650 | kr. 21.361   | kr. 70.011   | 2,52%        | 13,63% | kr. 973        |
| kr. 27.800 (40%) | kr. 41.700 | kr. 21.712   | kr. 63.412   | 2,52%        | 13,62% | kr. 755        |
| kr. 20.850 (30%) | kr. 48.650 | kr. 22.650   | kr. 71.300   | 2,52%        | 12,26% | kr. 849        |

\*Forbehold for indtastnings og beregningsfejl.