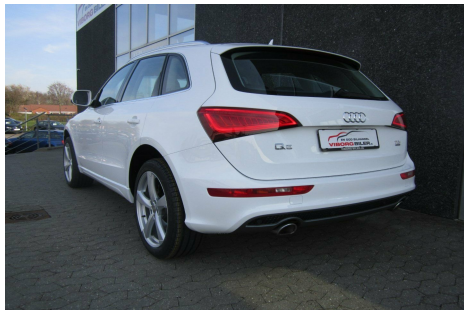


Audi Q5 · 3,0 · TDi 245 quattro S-tr.



Pris: 429.500,-

| | |
|-------------|-------------|
| Type: | Personvogn |
| Modelår: | 2015 |
| 1. indreg: | 08/2014 |
| Kilometer: | 145.000 km. |
| Brændstof: | Diesel |
| Farve: | Hvid |
| Antal døre: | 5 |



S-line exteriør pakke · S-line indstigningslister · Appel carplay · sportsæder i læder/alcantar m/hvide kontrast syninger · aftag. træk (2500 kg) · xenonlys · LED kørellys foran · LED baglygter · navigation · parkeringssensor · nye 20" alufælge (merpris) · audi drive select · bluetooth · multifunktionsrat · sædevarme · chrome tagrælinger · blanke rudelister · mørktonede ruder i bag · fartpilot · kørecomputer · regnsensor · armlæn · dellæder · læderrat · auto. nedbl. bakspejl · hill hold · tagbøjler medfølger · aut.gear/tiptronic · fuldaut. klima · 4x el-ruder · el-spejle m/varme · isofix · ikke ryger · synet 7/2018 · super flot og godt udstyret vogn · billig finansiering tilbydes på denne bil · se flere biler på viborgbiler.dk · OBS RING FOR BESIGTIGELSE !

| Motor | Ydelse | Transmission | Mål | Økonomi |
|--------------------|------------------------|-------------------|-----------------|----------------|
| Volume: 3,0 | Effekt: 245 HK. | 4-hjulstræk | Længde: 463 cm. | Tank: 75 l. |
| Cylinder: 6 | Moment: 580 | Gear: Automatgear | Bredde: 190 cm. | Km/l: 15,6 l. |
| Antal ventiler: 24 | Topfart: 225 ktm/t. | | Højde: 166 cm | Ejeravgift: |
| | 0-100 km/t.: 6,50 sek. | | Vægt: 1.935 kg. | DKK 7.200 |
| | | | | Produktionsår: |
| | | | | - |

Finanseringstilbud

Viborg Biler tilbyder at finansiere denne Audi Q5 i samarbejde med **Santander Consumer Bank**. Vil du benytte dette tilbud skal du blot nævne det for forhandleren.

Bilens pris: kr. 429.500. Lånetype: Fast rente. Løbetid: 84 måneder.

| Udbetaling | Lånebeløb | Samlede omk. | Samlet beløb | Debitorrente | ÅOP | Ydelse/pr.mdr. |
|-------------------|-------------|--------------|--------------|--------------|-------|----------------|
| kr. 171.800 (40%) | kr. 257.700 | kr. 50.151 | kr. 307.851 | 4,06% | 9,39% | kr. 6.414 |
| kr. 128.850 (30%) | kr. 300.650 | kr. 56.143 | kr. 356.793 | 4,06% | 9,01% | kr. 7.434 |
| kr. 171.800 (40%) | kr. 257.700 | kr. 56.582 | kr. 314.282 | 4,06% | 8,41% | kr. 5.239 |
| kr. 85.900 (20%) | kr. 343.600 | kr. 62.136 | kr. 405.736 | 4,06% | 8,73% | kr. 8.453 |
| kr. 171.800 (40%) | kr. 257.700 | kr. 63.093 | kr. 320.793 | 4,06% | 7,76% | kr. 4.456 |
| kr. 128.850 (30%) | kr. 300.650 | kr. 63.536 | kr. 364.186 | 4,06% | 8,10% | kr. 6.070 |
| kr. 171.800 (40%) | kr. 257.700 | kr. 69.677 | kr. 327.377 | 4,06% | 7,30% | kr. 3.898 |
| kr. 85.900 (20%) | kr. 343.600 | kr. 70.480 | kr. 414.080 | 4,06% | 7,87% | kr. 6.902 |
| kr. 128.850 (30%) | kr. 300.650 | kr. 71.008 | kr. 371.658 | 4,06% | 7,50% | kr. 5.163 |
| kr. 128.850 (30%) | kr. 300.650 | kr. 78.571 | kr. 379.221 | 4,06% | 7,06% | kr. 4.515 |
| kr. 85.900 (20%) | kr. 343.600 | kr. 78.925 | kr. 422.525 | 4,06% | 7,30% | kr. 5.869 |
| kr. 85.900 (20%) | kr. 343.600 | kr. 87.476 | kr. 431.076 | 4,06% | 6,89% | kr. 5.132 |

*Forbehold for indtastnings og beregningsfejl.